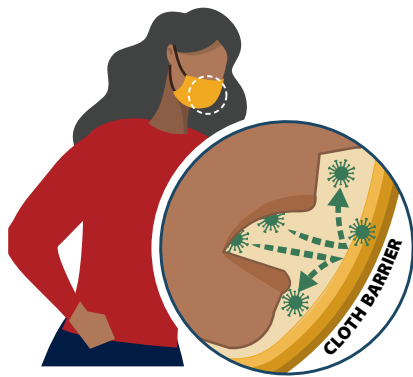
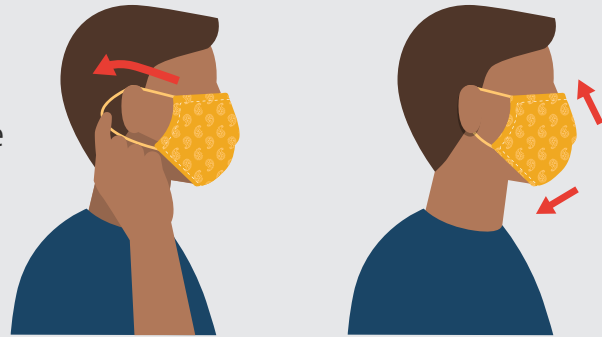


Comment Porter et Enlever en Toute Sécurité un Masque en Tissu

Accessible sur : <https://www.cdc.gov/coronavirus/2019-ncov/prevent-getting-sick/diy-cloth-face-coverings.html>

PORTEZ VOTRE MASQUE CORRECTEMENT

- Lavez vos mains avant de mettre votre masque
- Mettez-le sur votre nez et votre bouche et fixez-le sous votre menton
- Essayez de l'adapter parfaitement aux côtés de votre visage
- Assurez-vous de pouvoir respirer facilement
- Ne placez pas de masque sur un enfant de moins de 2 ans

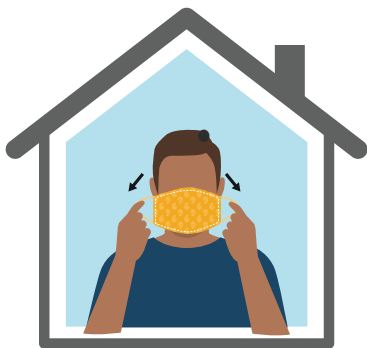


PORTEZ UN MASQUE POUR AIDER À PROTÉGER LES AUTRES

- Portez des masques en tissu dans les lieux publics et lorsque vous êtes entouré de personnes qui ne vivent pas dans votre ménage, en particulier lorsque d'autres mesures de distanciation physique sont difficiles à maintenir
- Ne mettez pas le masque autour de votre cou ou sur votre front
- Ne touchez pas le masque et, si vous le faites, nettoyez vos mains

SUIVEZ LES HABITUDES SANITAIRES QUOTIDIENNES

- Restez au moins 2 m des autres
- Évitez tout contact avec des personnes malades
- Lavez-vous souvent les mains, avec de l'eau et du savon, pendant au moins 20 secondes à chaque fois
- Utilisez un désinfectant pour les mains si le savon et l'eau ne sont pas disponibles



ENLEVEZ SOIGNEUSEMENT VOTRE MASQUE EN TISSU, QUAND VOUS ÊTES À LA MAISON

- Détachez les ficelles derrière votre tête ou étirez les élastiques
- Manipulez uniquement par les élastiques ou les lanières
- Pliez les coins extérieurs ensemble
- Placez le masque dans la machine à laver
- Lavez vos mains avec du savon et de l'eau

Traduit par The Spanish Group LLC, un service de traduction de documents. La traduction de ce document est fournie à titre de courtoisie par The Spanish Group qui n'est pas affilié au CDC.

Translated by The Spanish Group LLC a document translation service. This document translation is provided as a courtesy by The Spanish Group which is not affiliated with the CDC.

<https://www.thespangroup.org>

[CDC Logo]

Les masques en tissu ne sont pas des masques chirurgicaux ou des respirateurs N-95, qui devraient tous deux être conservés pour les travailleurs de la santé et d'autres premiers intervenants médicaux.

Pour des instructions sur la confection d'un masque en tissu, visitez

[cdc.gov/coronavirus](https://www.cdc.gov/coronavirus)